

JMP Pro 16-asennus

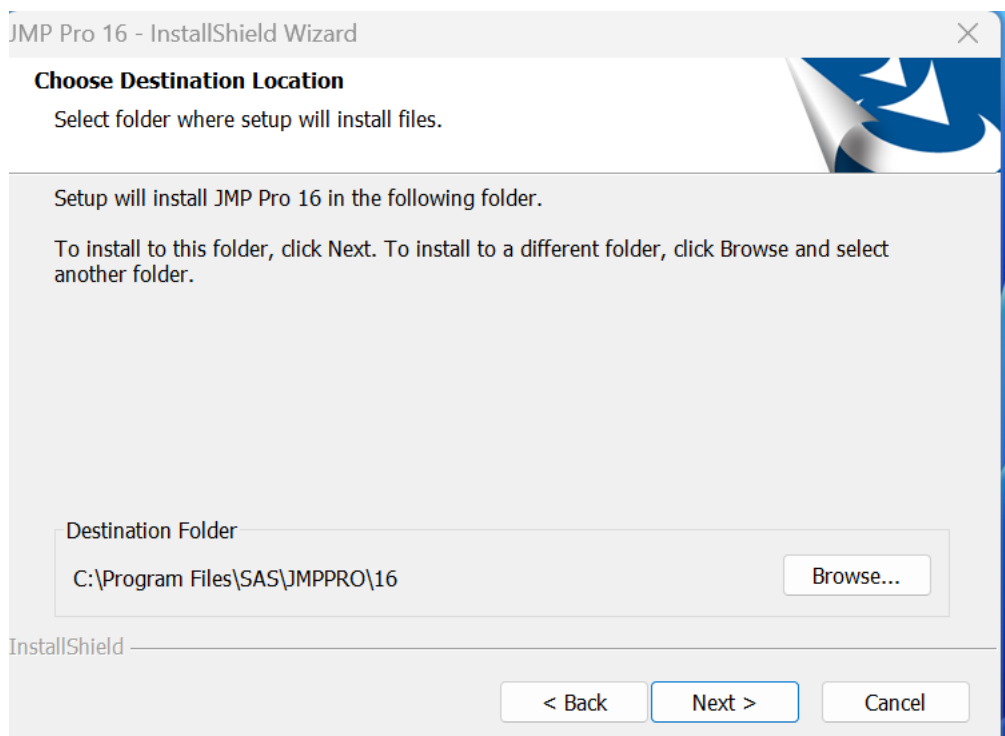
Asennustiedoston voi ladata omalle koneelle U-asetmalta kansiosta U:\Muut\Sas\SAS JMP 16.2 Pro Windows. Asennustiedosto on jmppro__1620__win.exe ja lisenssitiedosto JMP162_9CW1NH_70159248_Win_X64.txt. Lataa nämä samaan paikkaan.

Mikäli sinulla on MacOS-käyttöjärjestelmä, vastaavat tiedostot ovat kansiossa SAS JMP 16.2 Pro Mac.

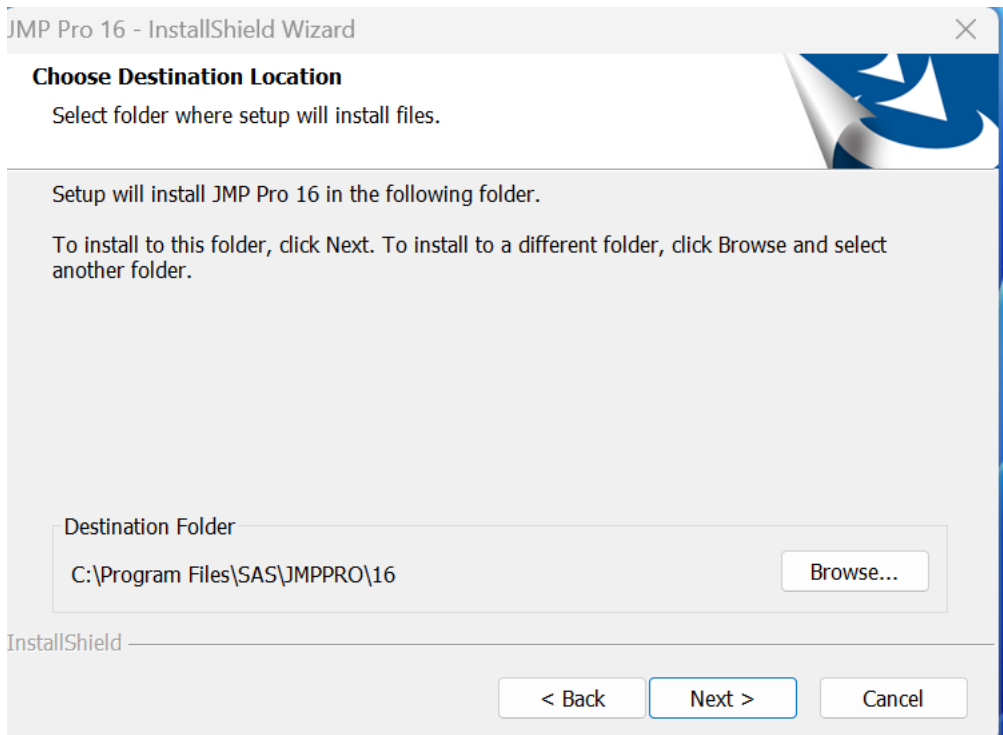
U-asetmalle pääset joko My Files-palvelun kautta (<https://myfiles.hamk.fi/htcomnet/>) tai sitten HAMK Students VDI-koneen-kautta.

Jälkimmäinen vaatii VMware-clientin asennuksen koneelle sekä Forms-lomakkeen täytön. Ohjeet ovat tässä: <https://servicedesk.hamk.fi/helpdesk/KB/View/57592-vmware-horizon-client-asennusohje>

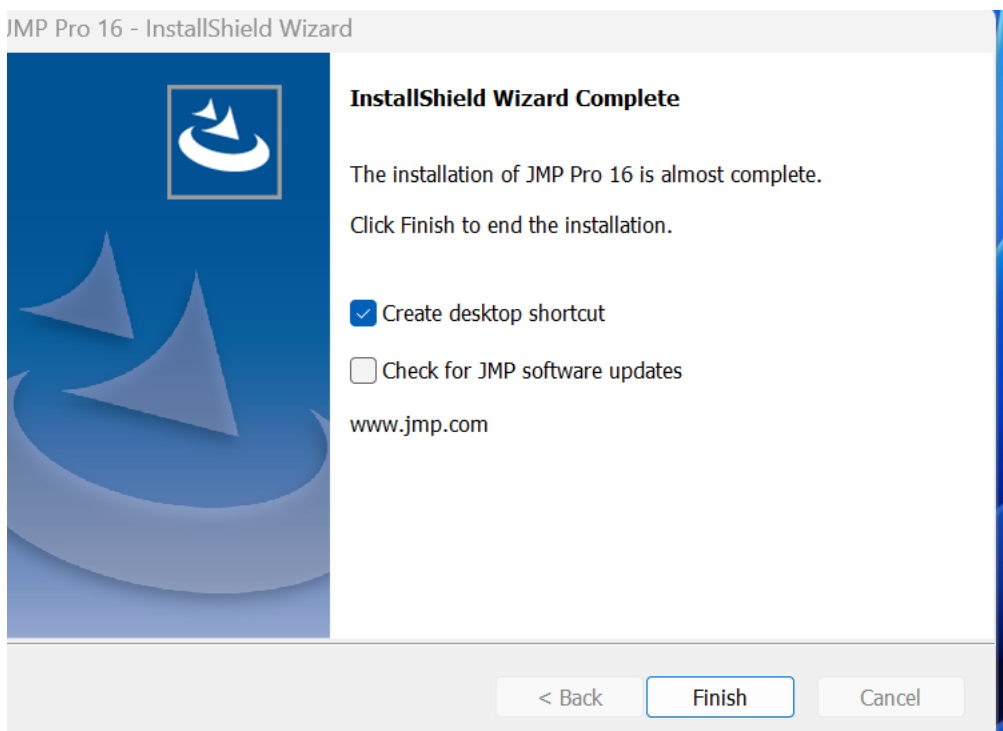
1. Aloita avaamalla asennustiedosto jmppro__1620__win.exe



2. Valitse sijainti, yleensä oletus.



3. Asennuksen päättyessä voi valita ohjelman työpöytä kuvakkeen luonnin.



4. Ohjelman käynnistyttyä voi tarkistaa lisenssin valitsemalla ylävalikosta Help -> About ja avautuvasta listasta About JMP.

